

ADVERTENCIAS

01. Por favor lea el manual antes de conectar su dispositivo.
02. No desarme el producto.
03. No ubique el producto en zonas de calor, como estufas o radiadores.
04. No ubique el producto en zonas húmedas o riesgo de inmersión, como piscinas, etc.
05. El producto es compatible con Android 5.0 y versiones posteriores. iOS 5.0 y versiones posteriores.

SOUL

PARLANTE FULLCOLOR XL 100

MANUAL DE USUARIO



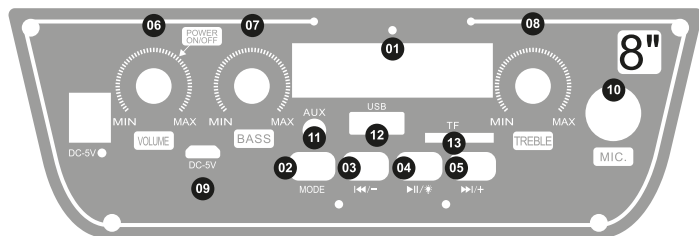
POR FAVOR LEÉ ATENTAMENTE ESTE MANUAL
ANTES DE UTILIZAR TU PRODUCTO

ACCESORIOS

Cable de Carga USB: 1 Manual de Usuario: 1 Micrófono: 1

ESPECIFICACIONES TÉCNICAS	
Rango de Alcance	10 Metros
Batería Integrada	Recargable 2400mAh Lithium-ion
Potencia de Salida	20W
Voltaje de Entrada	DC 5V
Respuesta de Frecuencia	100Hz-20KHz
Parlante	8" * 20W
Distorsión	≤10%
S/N ratio	≥80dB

DESCRIPCIÓN



- 01. Display
- 02. Botón "M" Modo
- 03. Pista anterior
- 04. Play/Pausa
- 05. Pista siguiente
- 06. Mando de encendido ON/OFF. Control de Volumen.
- 07. Mando de BASS: ajusta los sonidos bajos del parlante.
- 08. Mando de Treble: ajusta los sonidos agudos del parlante.
- 09. Puerto de carga.
- 10. Entrada de micrófono.
- 11. Conector Aux 3,5mm
- 12. Conector USB
- 13. Ranura Tarjeta TF

MODO BLUETOOTH

Encienda el parlante y entrará directamente en el modo Bluetooth. Después de emparejar el dispositivo, puede reproducir la música. Presione el botón **▶||** para Reproducir/Pausar. Presione brevemente el botón **◀◀** o **▶▶** para ir a la pista anterior o siguiente.

KARAOKE

Conecte el micrófono en el puerto MIC del parlante.

Función TWS

Se pueden conectar dos altavoces del mismo modelo a un dispositivo inalámbrico al mismo tiempo. Primero, encienda los altavoces, luego elija una unidad y mantenga presionado su botón "M" durante varios segundos; luego escuchará el sonido de "Ding-Dong" para indicar que las dos unidades se han emparejado correctamente. Antes de realizar el emparejamiento, asegúrese de que las dos unidades no estén conectadas con otros dispositivos.

USB/TF Card

Inserte el pendrive o la memoria MicroSD en el slot correspondiente, el parlante leerá el formato .mp3 de manera automática.

Presione **▶||** para comenzar o detener la reproducción de música.

Presione **◀◀** para ir al comienzo de la canción o track anterior.

Presione **▶▶** para ir a la canción siguiente.

AUX-IN

Inserte el cable de audio 3.5mm en la conexión AUX y presione el botón Mode "M" para cambiar entre modo USB/TF/BT/AUX.

Mantenga presionado **◀◀** /- para bajar el volumen.

Mantenga presionado **▶▶** /+ para subir el volumen.

En modo AUX no puede controlar la música desde el parlante, solo desde el dispositivo conectado.

FM RADIO

Presione el botón Mode "M" para activar FM.

Presione **4||** para buscar estaciones de radio automáticamente.

De este modo se grabarán las emisoras. Este proceso puede tardar algunos minutos dependiendo de la cantidad de estaciones de radio que se encuentren y no puede ser interrumpido.

Una vez terminado el proceso presione **◀◀** para ir a la estación anterior o **▶▶** para ir a la estación de radio siguiente.

Mantenga presionado **◀◀** /- para bajar el volumen.

Mantenga presionado **▶▶** /+ para subir el volumen.

Nota: Conecte el cable AUX para utilizar como antena.